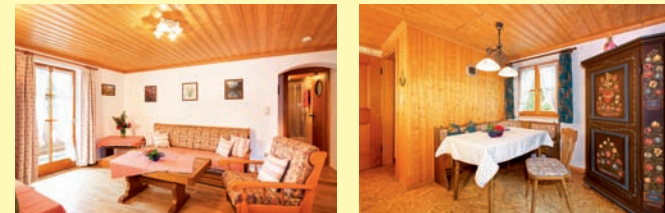


FERIENWOHNUNG NR. 2



FERIENWOHNUNG NR. 1



**Ferienwohnung Nr. 2**

Im 2. Stock (Dachgeschoß), Wohnzimmer, Südbalkon, großes Schlafzimmer, Küche, exklusive Dusche/WC, SAT-TV, Micro-Stereoanlage, Direktwahltelefon.

Größe: 55 qm  
Personen: 2 Personen

Klassifiziert nach DTV mit \*\*\*

**Ferienwohnung Nr. 1**

Im 2. Stock (Dachgeschoß), Wohnzimmer, Südbalkon, Schlafzimmer mit getrennten Betten, Küche, Bad/WC, SAT-TV, Micro-Stereoanlage, Direktwahltelefon.

Größe: 45 qm  
Personen: 1 - 2 Personen

Klassifiziert nach DTV mit \*\*\*

Im Nachbarort Mittenwald bieten wir zusätzlich zwei schöne Ferienwohnungen an. Details dazu finden Sie im Internet.  
Haus Gams, Innsbrucker Str. 34, D-82481 Mittenwald  
Tel: 08825 - 670, Fax: 08825 - 93087  
www.haus-gams.de | info@haus-gams.de

Haus Alpenpanorama  
Krottenkopfstr. 10 a  
Rudolf Tomaschek  
Ferienwohnungen  
82494 Krün  
Tel: 08825 - 670  
Fax: 08825 - 93087  
www.alpenpanorama.de  
haus@alpenpanorama.de

komfortabel  
& geräumig

behaglich - hell  
& stilvoll

alpenländisch -  
gemütlich  
& ruhig

Alpenpanorama



FERIENWOHNUNG NR. 3



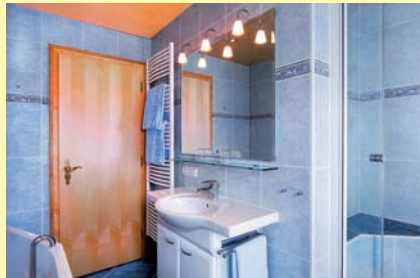
1. STOCK – SÜD- UND OSTBALKON



FERIENWOHNUNG NR. 4



1. STOCK – SÜD- UND WESTBALKON



**Ferienwohnung Nr. 3**

Im 1. Stock, Wohnzimmer, Süd- und Ostbalkon, 2 Schlafzimmer, Wohnküche, Bad/Dusche/WC und Du/WC im 2. Schlafzimmer, SAT-TV, Micro-Stereoanlage, Direktwahltelefon.

Größe: 75 qm  
 Personen: 2 - 4 Personen

Klassifiziert nach DTV mit \*\*\*\* bis 3 Personen



**Ferienwohnung Nr. 4**

Im 1. Stock, Wohnzimmer, mit Süd- und Westbalkon, Wohnküche, 2 Schlafzimmer, Bad/Dusche/WC, 2. Schlafzimmer mit Wascheinrichtung SAT-TV, Micro-Stereoanlage, Direktwahltelefon.

Größe: 75 qm  
 Personen: 2 - 3 Personen

Klassifiziert nach DTV mit \*\*\*\*

Unsere komfortablen Wohnungen bieten das, was man sich zur Behaglichkeit wünscht: Alle Wohnungen im typisch oberbayerischen Stil, große helle Räume, Wohnküchen, ein oder zwei Schlafzimmer, Bad/Dusche/WC, Sat-TV (Free TV) und Direktwahl-Telefon.

Innenaustattung mit viel Holz, mit handbemalten Bauernmöbel, schöne, stilvolle Bäder. Zwei große Wohnungen (Nr. 3 und Nr. 4) mit jeweils 75 qm für 2 bis 4 Personen und großzügigen Balkonen. Jede Wohnung mit sonnigem Süd-Balkon.

Ausblick vom Soiern- über das Karwendelgebirge bis zur Zugspitze. Einsteig zur Langlaufloipe in Hausnähe. Parkplätze sind vorhanden. Garagenplatz auf Anfrage. Internetzugang ist über den hauseigenen WLAN Hot-Spot-Service kostenlos möglich.

Unser Haus ist mit GRANDER-Wassertechnik ausgestattet. Wir bitten unsere Gäste, in den Wohnungen nicht zu rauchen. Ganzjährig beheizt. Mehr Infos mit vielen Bildern finden Sie im Internet unter [www.alpenpanorama.de](http://www.alpenpanorama.de).